

CREALINE

WWW.SYSTEMESGARDECORPS.CH

GARDE-CORPS TOUT VERRE

Fiche technique Profil GG-1003

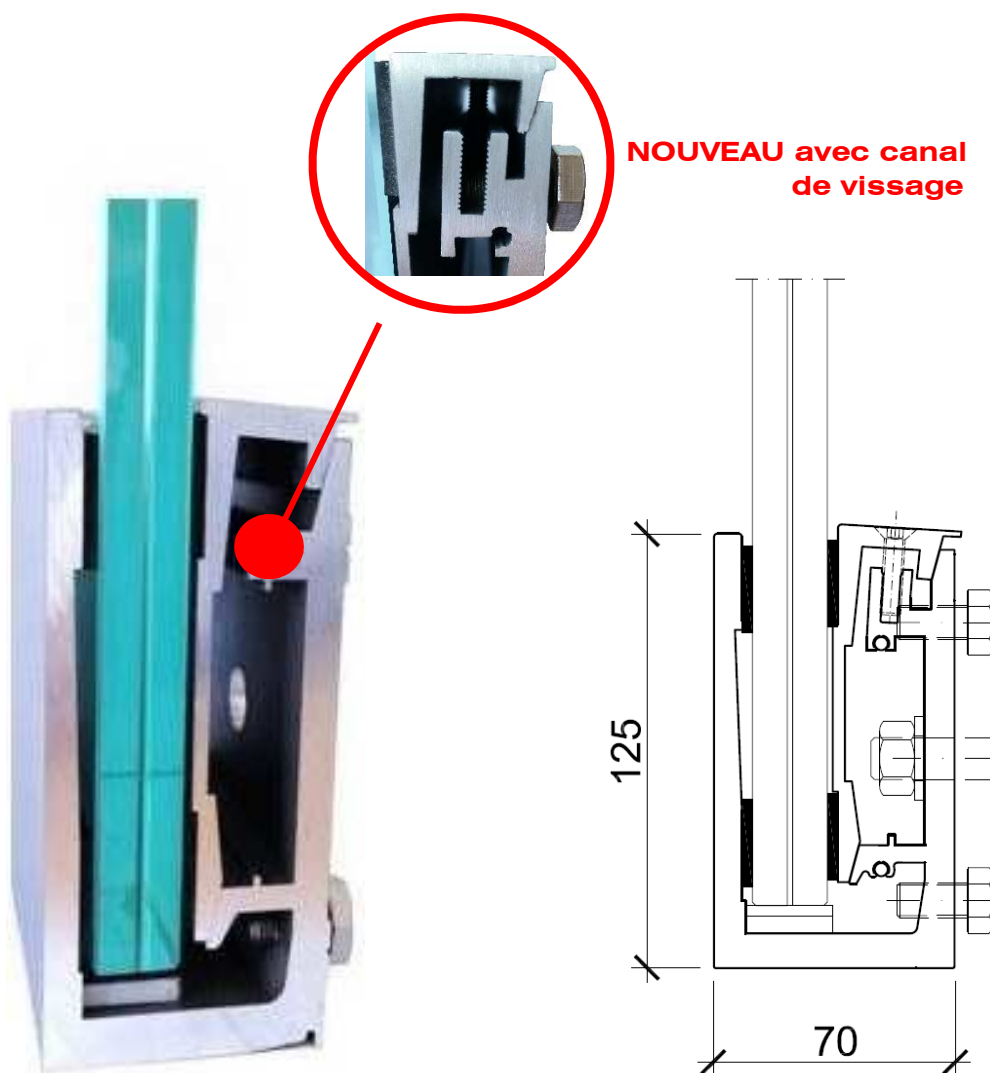


Swiss Quality

indémodable | élaboré | novateur | unique | moderne

GG-1003

SYSTEME STATIQUE Vérifié pour 0.8 kN/m^1
 1.6 kN/m^1



Profil de rail filigrane GG-1003 pour le montage en tête de dalle..

Il s'agit d'un rail linéaire avec verre de sécurité libre, sans poteau, composé d'un profil de réception en aluminium, le tout pouvant être monté en tête de dalle. Le montage du verre s'effectue par un profil en aluminium de serrage vissé (sans colle et joint silicone). L'application peut être effectuée avec ou sans main-courante. Le réglage d'alignement du verre est possible à tout moment et sans enlèvement du verre.

Le profil GG-1003 a une surface visible lisse. Avec une hauteur de profil de seulement 125 mm, le profil est visuellement fin. Sa faible dimension permet une construction légère malgré une résistance éprouvée, ce produit est particulièrement intéressant à tous les niveaux et très apprécié de nos clients.

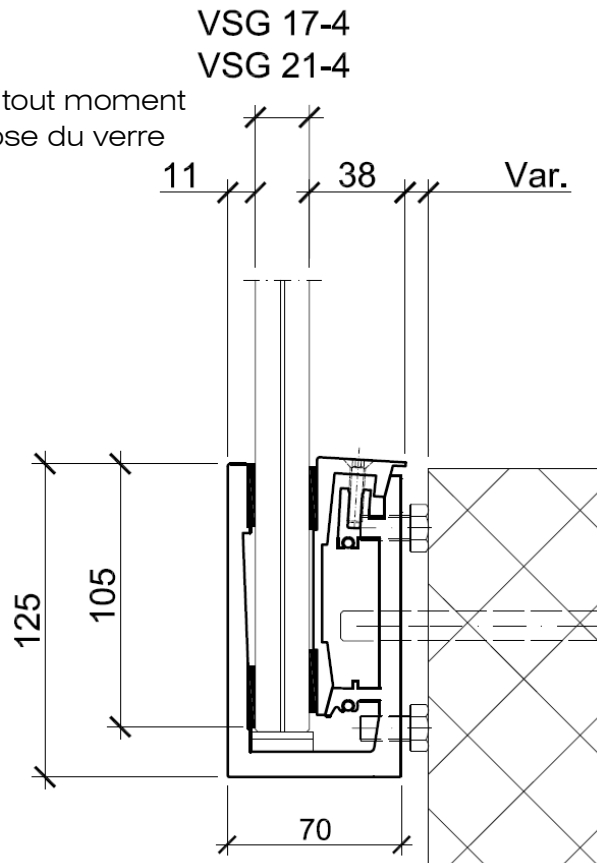
AVANTAGES DU SYSTEME

- Montage facile et rapide
- reprise des tolérances du gros-oeuvre
- Réglage rapide de l'aplomb
- Mise en place simplifiée du verre
- Vitrification à sec sans adhérences
- Montage possible par tous les temps
Sans produit silicone ou colle
- Changement de verre possible rapidement à tout moment
- Réglage fin de l'alignement possible après pose du verre
- Conseil, suivi et service assurés
- Débitage, usinage et traitement de surface possibles sur demande

DETAILS TECHNIQUES

Mesures ext. : 70 x 125mm
 Poids du profil : 9.4kg/m1
 Longueur d'usine : Standard 6100mm
 (livraison sur mesures à la demande)
 Épaisseurs des verres: 17-4 / 21-4
 Encrage du verre: 105mm

Vitrification à sec
 Vis de réglage

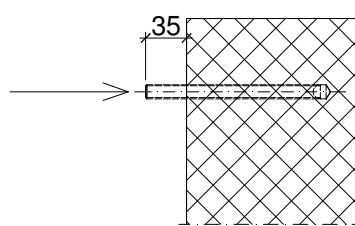


PREPARATION

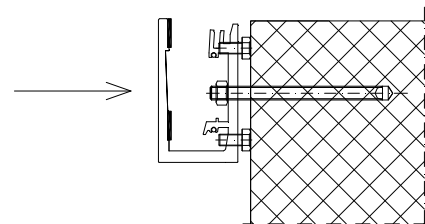
- Débitage et usinage des profils selon liste de pièces
- Traitement des surfaces selon demande du Maître d'œuvre (Thermolaquage, éloxage...)
- Application des bandes EPDM (Vitrification à sec sans colle)

ETAPE 1

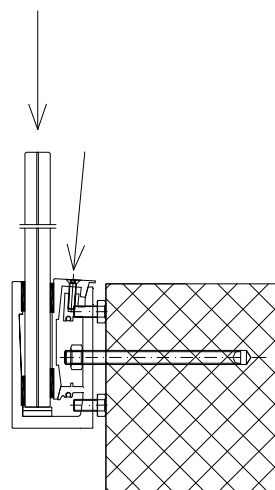
- Pose de l'ancrage chimique M12
- $0.8\text{kN/m}^1 = \text{entre-axes} \leq 600\text{mm}$
- $1.6\text{kN/m}^1 = \text{entre-axes} \leq 300\text{mm}$

**ETAPE 2 - POSE DU PROFIL**

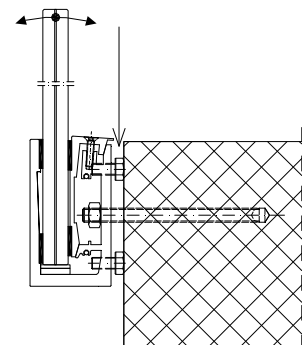
- Réglage des vis de butée
(Compensation tolérances + réglage aplomb)
- Serrage du profil GG-1003

**ETAPE 3 - POSE DU VERRE**

- Pose du verre (2 supports par verre)
- Vissage du profil de serrage
(pression linéaire du verre)

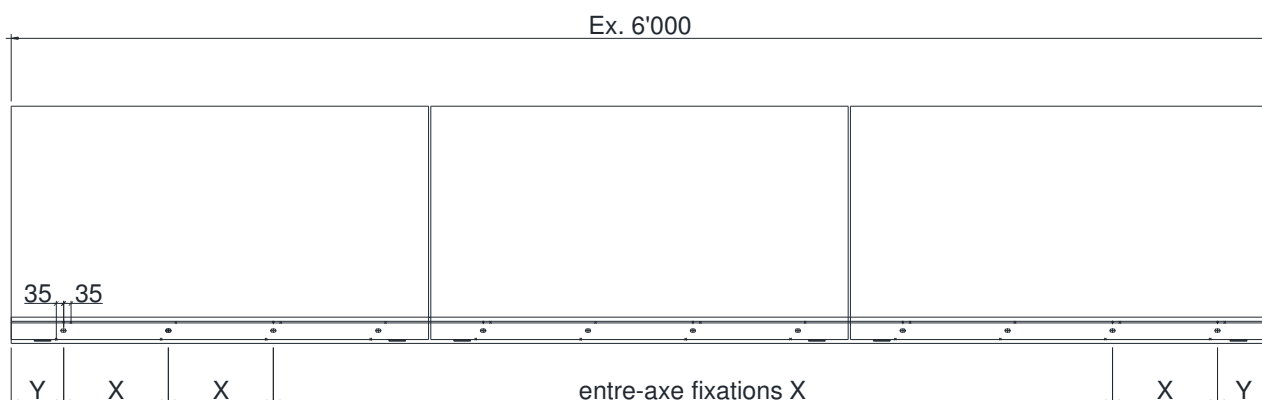
**ETAPE 4 - FINITION**

- Réglage fin de l'alignement des verres
à l'aide des vis de butée (1 personne suffit)

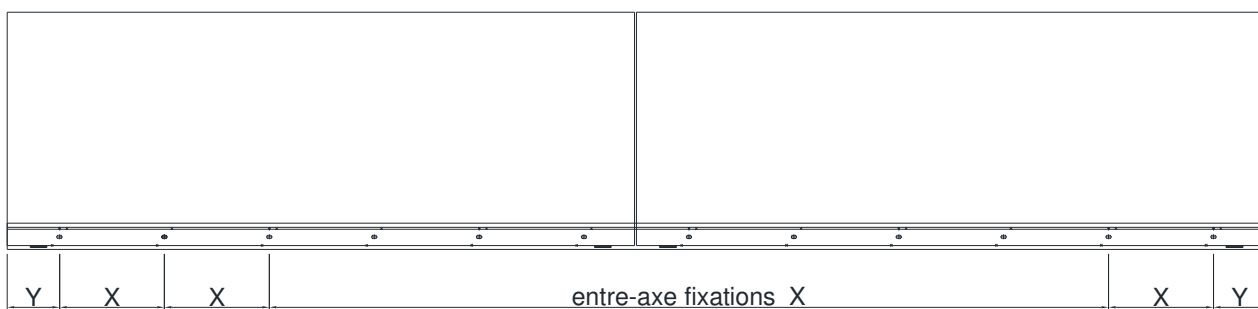


VUE D'ENSEMBLE

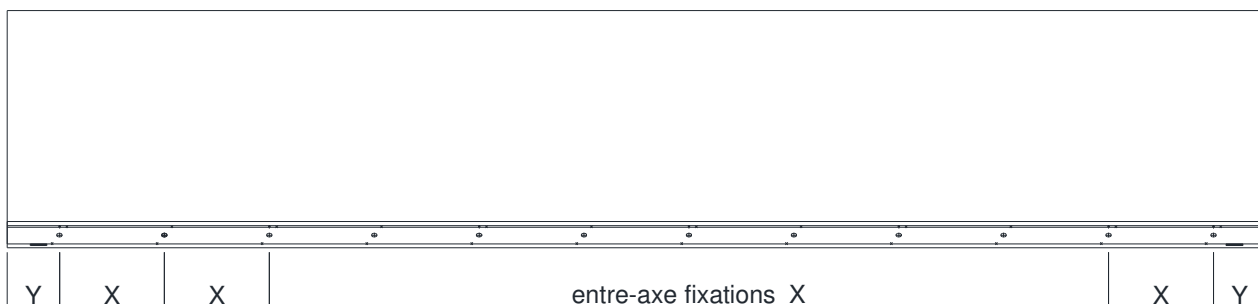
- Système de fixation de verre testé statiquement selon les valeurs de charge SIA 261.
 - Catégories de surface utile A, B, D (résidentiel, bureaux et zones de vente)
Charge linéaire caractéristique 0.8 kN/m1 = entre-axes fixations ≤ 600 mm
Verre VSG, 2 x 10mm TVG avec PVB
 - Catégorie de surface utile C (Locaux de réunion sans possibilité de rassemblement massif de personnes)
Charge linéaire caractéristique 1.6 kN/m1 = entre-axes fixations ≤ 300 mm
Exécution sur demande



Trous oblongs pour chevilles de fixation 16x25mm
 0.8kN -> X = max. 600 mm Y = max. 300mm
 1.6kN -> X = max. 300 mm Y = max. 150mm



Différentes longueurs et divisions de verre sont possibles, consultez-nous à ce sujet.
!!! IMPORTANT !!! à chaque interruption de profil il doit y avoir une interruption de verre !



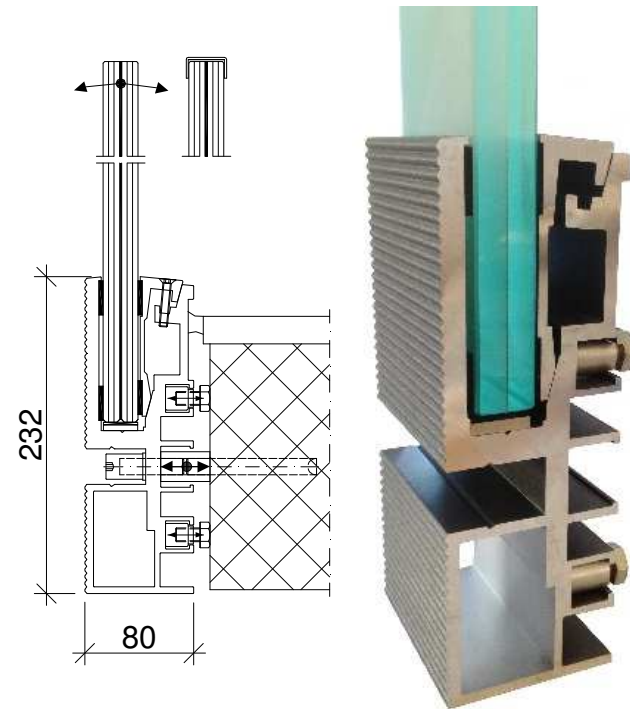
APERCU DE LA GAMME

CREALINE

SYSTEMESGARDECORPS.CH

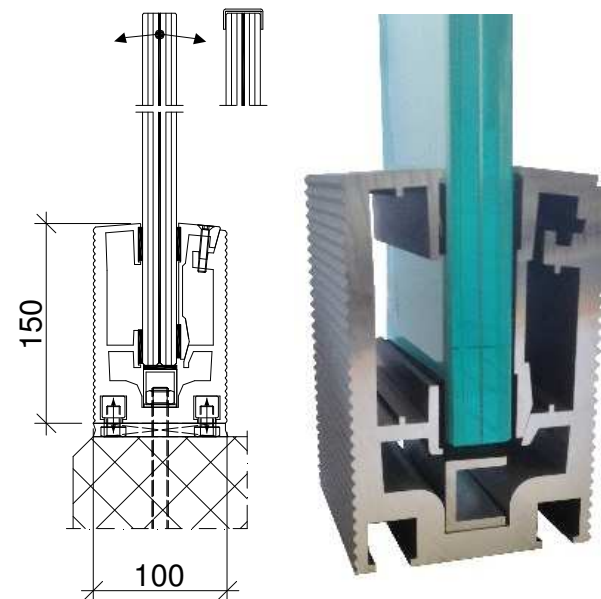
• GG-1001

Profil de garde-corps GG-1001 pour application en tête de dalle.



• GG-1002

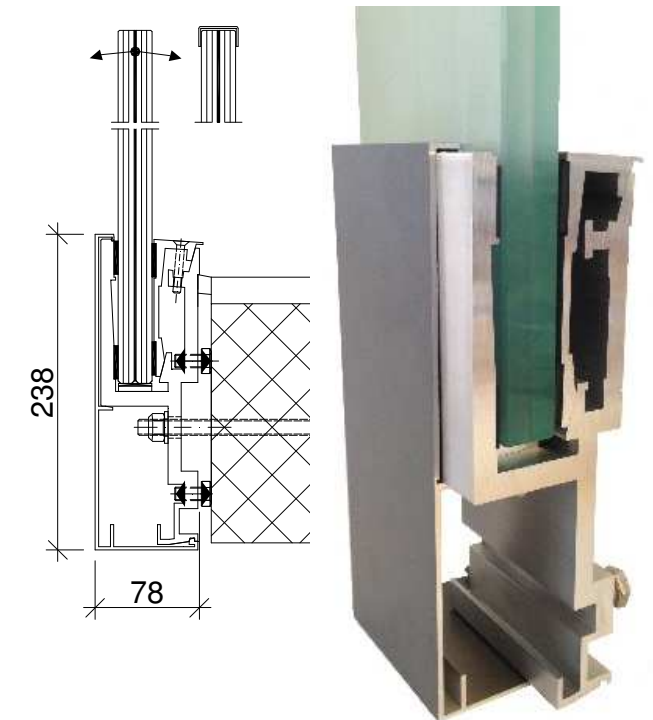
Profil de garde-corps GG-1002 pour application sur dalle.



• GG-1004

Profil de garde-corps GG-1004 pour application en tête de dalle.

Avec profil clip complémentaire.



• GG1005

Profil de garde-corps GG-1005 pour Application en applique, latéral gauche ou droite

